



SVENSK ELITFOTBOLL

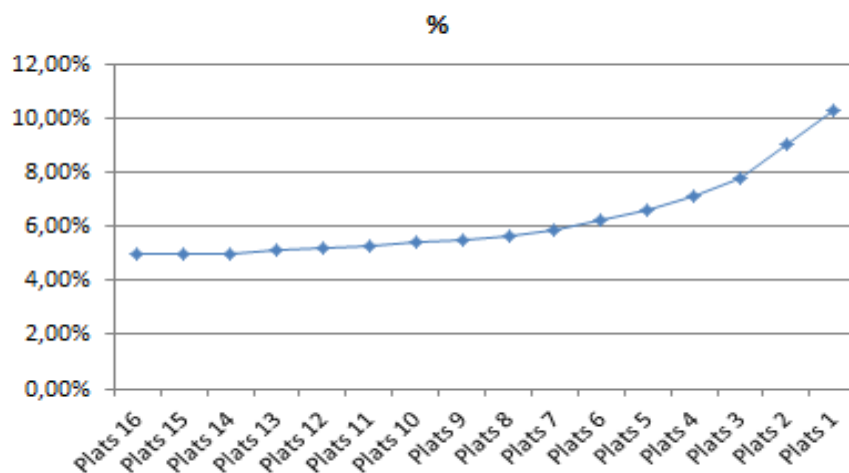
Fördelningsprinciper inom Svensk Elitfotboll

Sammanfattning av de fördelningsprinciper inom Svensk Elitfotboll (SEF) som fastslagits av SEF:s medlemsklubbar att gälla från och med säsongen 2015

- Att från och med 2015 fördela gemensamma medel mellan ligorna enligt principen 75% till Allsvenskan och 25% till Superettan.
- Att fördela pengarna inom Superettan enligt bilaga 1. I bilagan redovisas en graf med tillhörande tabell på procentuell tilldelning efter tabellplats samt hur fördelningen av 1 Mkr i ungdomsbonusen skall ske.
- Att fördela pengarna inom Allsvenskan enligt bilaga 2. I bilagan redovisas en graf med tillhörande tabell på procentuell tilldelning efter historiskt tabellplats. Med historisk tabellplats avses en sammanvägd tabell som rullande baseras på de senaste fem årens placering, inklusive innevarande år, se bilaga 3.



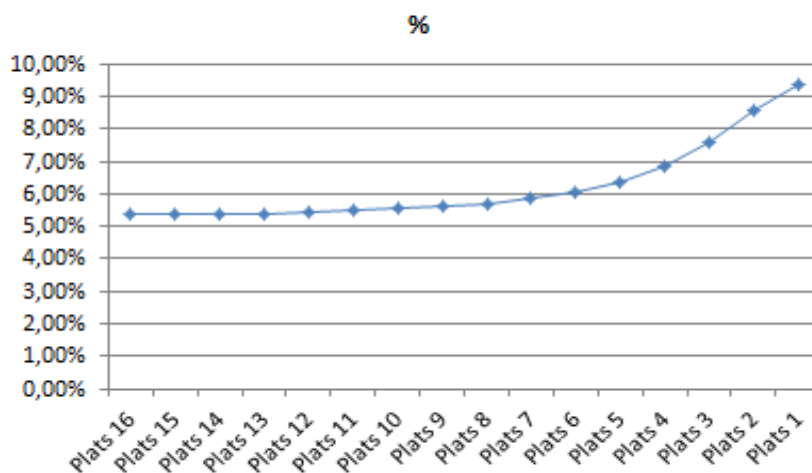
Superettan %-uell fördelning



<u>Placering</u>	<u>Placering</u>	<u>Ungdomsbonus</u>
1. 10.30%	9. 5.50%	Plats 1 300tkr
2. 9.00%	10. 5.40%	Plats 2 250tkr
3. 7.80%	11. 5.30%	Plats 3 200tkr
4. 7.10%	12. 5.20%	Plats 4 150tkr
5. 6.60%	13. 5.10%	Plats 5 100tkr
6. 6.20%	14. 5.00%	Summa: 1 000tkr
7. 5.85%	15. 5.00%	
8. 5.65%	16. 5.00%	



Allsvenskan %-uell fördelning



Placering	Placering
1. 9.35%	9. 5.60%
2. 8.55%	10. 5.55%
3. 7.60%	11. 5.50%
4. 6.85%	12. 5.45%
5. 6.35%	13. 5.40%
6. 6.05%	14. 5.40%
7. 5.85%	15. 5.40%
8. 5.70%	16. 5.40%

Bilaga 3



Sammanvägd tabellplats, fem år

Klubb	2014	2015	2016	2017	2018	Summa	5 år
AIK	3	3	2	2	1	11	1
Malmö FF	1	5	1	1	3	11	1
IFK Norrköping	12	1	3	6	2	24	3
IFK Göteborg	2	2	4	10	11	29	4
Djurgårdens IF	7	6	7	3	7	30	5
BK Häcken	5	7	10	4	5	31	6
IF Elfsborg	4	4	5	8	12	33	7
Örebro SK	6	9	9	11	9	44	8
Hammarby IF	17	11	11	9	4	52	9
Kalmar FF	11	13	6	12	10	52	9
Östersunds FK	17	17	8	5	6	53	11
GIF Sundsvall	17	12	13	13	8	63	12
Helsingborgs IF	9	8	14	17	17	65	13
IK Sirius	17	17	17	7	13	71	14
Falkenbergs FF	13	14	16	17	17	77	15
AFC Eskilstuna	17	17	17	16	17	84	16

År som klubb ej deltog i allsvenskan ger en tabellplats "utanför" tabellen, exempelvis plats 17 om 16 lag i allsvenskan

Om två eller flera klubbar har samma "totalpoäng" för de senaste fem åren, så slår man ihop platsintäkten och ger hälften till vardera klubb.