



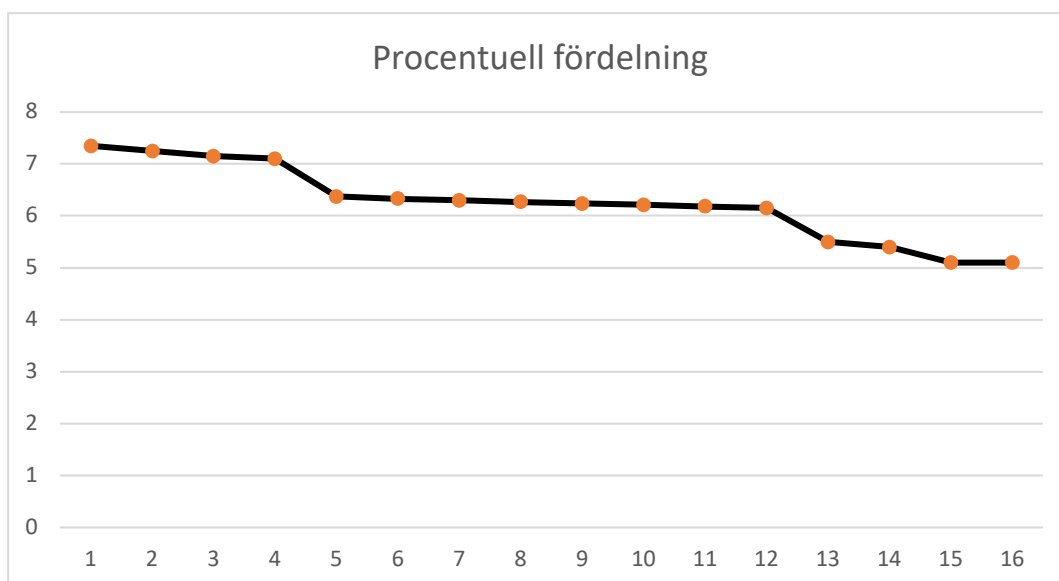
SVENSK ELITFOTBOLL

Fördelningsprinciper inom Svensk Elitfotboll

Sammanfattning av de fördelningsprinciper inom Svensk Elitfotboll (SEF) som fastslagits av SEF:s medlemsklubbar att gälla från och med säsongen 2015 – Superettans fördelningsprincip förändrades 2019 och den tabell som presenteras gäller inledningsvis endast för säsongen 2020

- Att från och med 2015 fördela gemensamma medel mellan ligorna enligt principen 75% till Allsvenskan och 25% till Superettan.
- Att fördela pengarna inom Superettan enligt bilaga 1. I bilagan redovisas en graf med tillhörande tabell på procentuell tilldelning efter tabellplats samt hur fördelningen av 1 Mkr i ungdomsbonusen skall ske. OBS! Notera att tabellen för Superettan gäller endast för säsongen 2020.
- Att fördela pengarna inom Allsvenskan enligt bilaga 2. I bilagan redovisas en graf med tillhörande tabell på procentuell tilldelning efter historisk tabellplats. Med historisk tabellplats avses en sammanvägd tabell som rullande baseras på de senaste fem årens placering, inklusive innevarande år, se bilaga 3.

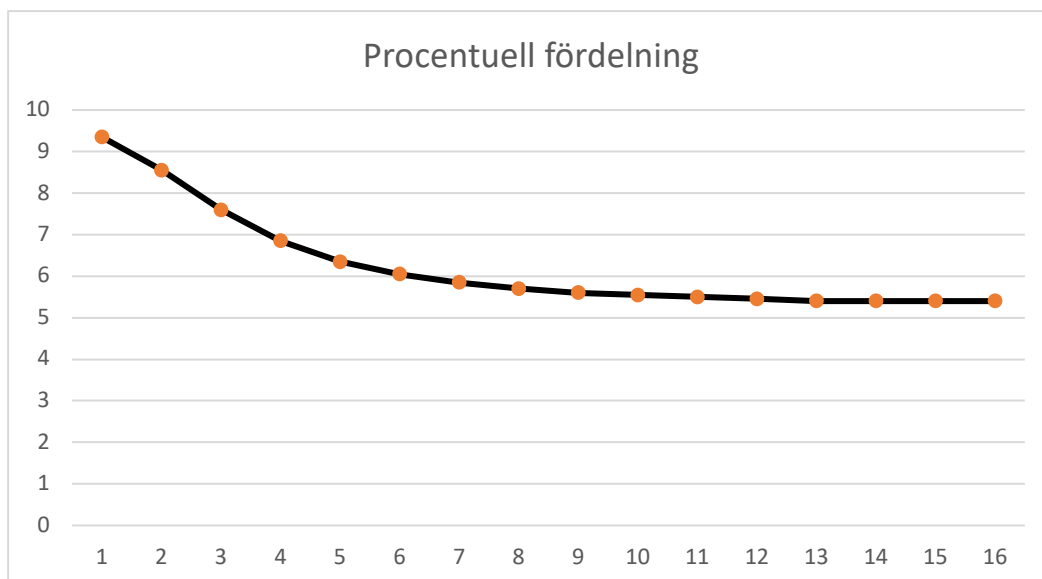
Bilaga 1



<u>Placering</u>	<u>Placering</u>	<u>Ungdomsbonus</u>	
1. 7.35%	9. 6.24%	Plats 1	300tkr
2. 7.25%	10. 6.21%	Plats 2	250tkr
3. 7.15%	11. 6.18%	Plats 3	200tkr
4. 7.10%	12. 6.15%	Plats 4	150tkr
5. 6.37%	13. 5.50%	Plats 5	100tkr
6. 6.33%	14. 5.40%	Summa:	1 000tkr
7. 6.30%	15. 5.10%		
8. 6.27%	16. 5.10%		

Klubbarna i Superettan har enligt beslut på medlemsmötet 2019-11-05 kommit överens om att ändra den procentuella fördelningen för året 2020. Ovanstående tabell gäller därför enbart för 2020.

Bilaga 2



<u>Placering</u>	<u>Placering</u>
1. 9.35%	9. 5.60%
2. 8.55%	10. 5.55%
3. 7.60%	11. 5.50%
4. 6.85%	12. 5.45%
5. 6.35%	13. 5.40%
6. 6.05%	14. 5.40%
7. 5.85%	15. 5.40%
8. 5.70%	16. 5.40%

Bilaga 3

Sammanvägd tabellplats, fem år



Klubb	2015	2016	2017	2018	2019	Summa	5 år
AIK	3	2	2	1	4	12	1
Malmö FF	5	1	1	3	2	12	1
IFK Norrköping	1	3	6	2	5	17	3
Djurgårdens IF	6	7	3	7	1	24	4
BK Häcken	7	10	4	5	6	32	5
IFK Göteborg	2	4	10	11	7	34	6
IF Elfsborg	4	5	8	12	8	37	7
Hammarby IF	11	11	9	4	3	38	8
Örebro SK	9	9	11	9	9	47	9
Östersunds FK	17	8	5	6	12	48	10
Kalmar FF	13	6	12	10	14	55	11
GIF Sundsvall	12	13	13	8	15	61	12
IK Sirius	17	17	7	13	11	65	13
Helsingborgs IF	8	14	17	17	10	66	14
Falkenbergs FF	14	16	17	17	13	77	15
AFC Eskilstuna	17	17	16	17	16	83	16

År som klubb ej deltog i allsvenskan ger en tabellplats "utanför" tabellen, exempelvis plats 17 om 16 lag i allsvenskan

Om två eller flera klubbar har samma "totalpoäng" för de senaste fem åren, så slår man ihop platsintäkten och ger hälften till vardera klubb.