



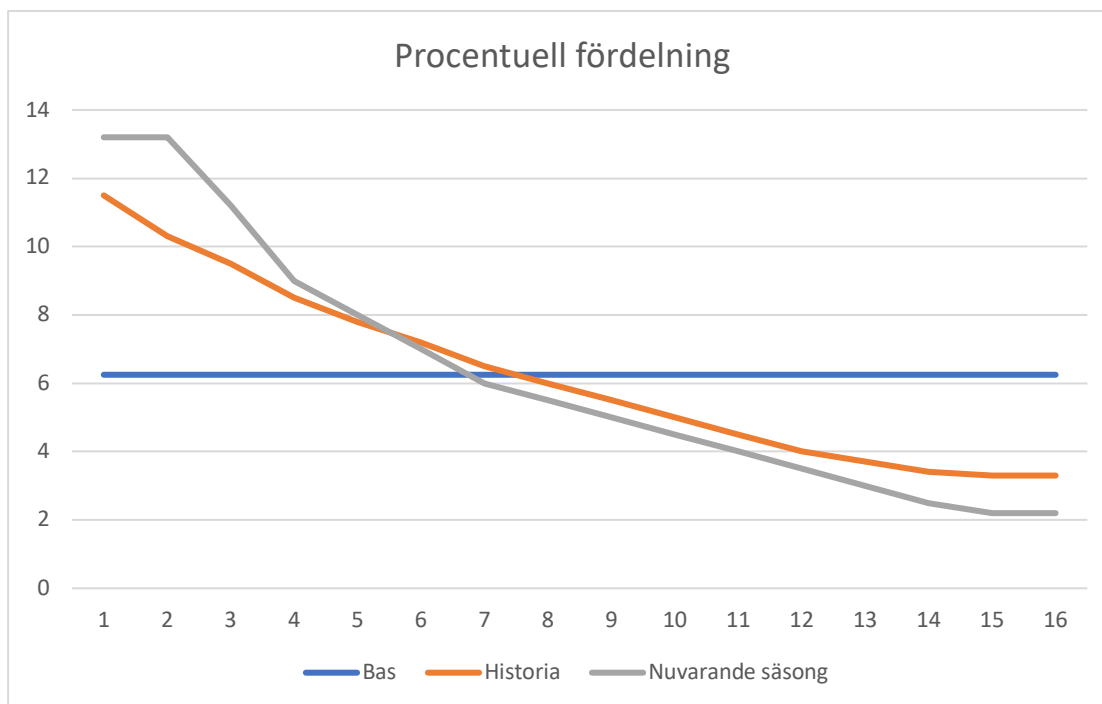
# SVENSK ELITFOTBOLL

## Fördelningsprinciper inom Svensk Elitfotboll

Sammanfattning av de fördelningsprinciper inom Svensk Elitfotboll (SEF) som fastslagits av SEF:s medlemsklubbar att gälla från och med säsongen 2015 – Superettans fördelningsprincip förändrades 2020 och den tabell som presenteras gäller från och med säsongen 2021

- Att från och med 2015 fördela gemensamma medel mellan ligorna enligt principen 75% till Allsvenskan och 25% till Superettan.
- Att fördela pengarna inom Superettan enligt bilaga 1. I bilagan redovisas en graf med tillhörande tabell på procentuell tilldelning efter tabellplats. **OBS! Notera att tabellen för Superettan är nytt och gäller från och med säsongen 2021.**
- Att fördela pengarna inom Allsvenskan enligt bilaga 2. I bilagan redovisas en graf med tillhörande tabell på procentuell tilldelning efter historisk tabellplats. Med historisk tabellplats avses en sammanvägd tabell som rullande baseras på de senaste fem årens placering, inklusive innevarande år, se bilaga 3.
- Från och med säsongen 2022 så kommer fördelningen vara 76% till Allsvenskan och 24% till Superettan, och mellan 2023-2025 så förändras fördelningsprincipen ytterligare till 77% för Allsvenskan och 23% till Superettan.

## Bilaga 1



<b>50% BAS</b>	<b>Placering</b>	<b>40% Historik</b>	<b>Placering</b>	<b>10% året</b>	<b>Placering</b>
<b>1. 6.25%</b>	<b>9. 6.25%</b>	<b>1. 11.50%</b>	<b>9. 5.50%</b>	<b>1. 13.20%</b>	<b>9. 5.00%</b>
<b>2. 6.25%</b>	<b>10. 6.25%</b>	<b>2. 10.30%</b>	<b>10. 5.00%</b>	<b>2. 13.20%</b>	<b>10. 4.50%</b>
<b>3. 6.25%</b>	<b>11. 6.25%</b>	<b>3. 9.50%</b>	<b>11. 4.50%</b>	<b>3. 11.20%</b>	<b>11. 4.00%</b>
<b>4. 6.25%</b>	<b>12. 6.25%</b>	<b>4. 8.50%</b>	<b>12. 4.00%</b>	<b>4. 9.00%</b>	<b>12. 3.50%</b>
<b>5. 6.25%</b>	<b>13. 6.25%</b>	<b>5. 7.80%</b>	<b>13. 3.70%</b>	<b>5. 8.00%</b>	<b>13. 3.00%</b>
<b>6. 6.25%</b>	<b>14. 6.25%</b>	<b>6. 7.20%</b>	<b>14. 3.40%</b>	<b>6. 7.00%</b>	<b>14. 2.50%</b>
<b>7. 6.25%</b>	<b>15. 6.25%</b>	<b>7. 6.50%</b>	<b>15. 3.30%</b>	<b>7. 6.00%</b>	<b>15. 2.20%</b>
<b>8. 6.25%</b>	<b>16. 6.25%</b>	<b>8. 6.00%</b>	<b>16. 3.30%</b>	<b>8. 5.50%</b>	<b>16. 2.20%</b>

Superettan har en fördelning där 50% ingår i en bas som delas lika mellan alla klubbarna. Av resterande 50% så delas 40% ut baserat på historiska placeringar i Superettan och 10% baserat på årets säsong i Superettan.

## Sammanvägd tabellplats, fyra år

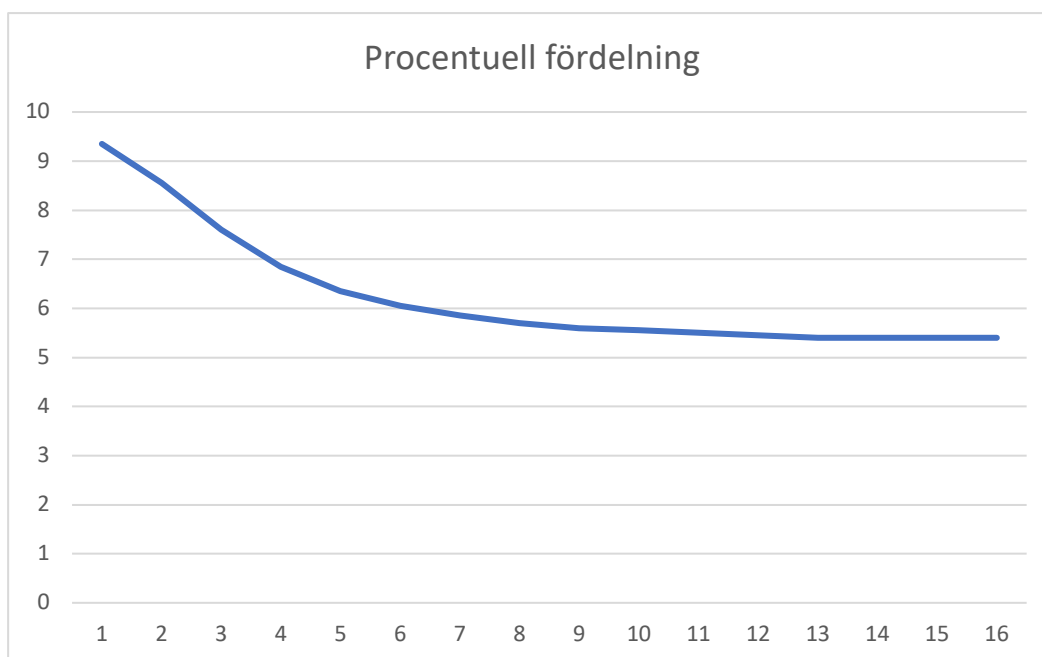


Klubb	2017	2018	2019	2020	Summa	4 år
GIF Sundsvall	0	0	0	6	6	1
Falkenbergs FF	4	2	0	0	6	1
Helsingborgs IF	7	1	0	0	8	3
AFC Eskilstuna	0	3	0	9	12	4
Jönköpings Södra IF	0	11	4	3	18	5
Östers IF	5	8	13	4	30	6
Trelleborgs FF	8	7	5	13	33	7
IK Brage	17	6	3	8	34	8
Örgryte IS	13	4	7	12	36	9
GAIS	9	10	12	10	41	10
Norrby IF	10	12	9	11	42	11
Västerås SK	17	17	10	7	51	12
IFK Värnamo	6	13	17	17	53	13
Akropolis IF	17	17	17	5	56	14
Landskrona BoIS	17	16	17	17	67	15
Vasalunds IF	17	17	17	17	68	16

År som klubb ej deltog i Superettan ger en tabellplats "utanför" tabellen, exempelvis plats 0 om laget spelade från Allsvenskan eller 17 om laget spelade under Superettan.

Om två eller flera klubbar har samma "totalpoäng" för de senaste fem åren, så slår man ihop platsintäkten och ger hälften till vardera klubb.

## Bilaga 2



<u>Placering</u>	<u>Placering</u>
<b>1. 9.35%</b>	<b>9. 5.60%</b>
<b>2. 8.55%</b>	<b>10. 5.55%</b>
<b>3. 7.60%</b>	<b>11. 5.50%</b>
<b>4. 6.85%</b>	<b>12. 5.45%</b>
<b>5. 6.35%</b>	<b>13. 5.40%</b>
<b>6. 6.05%</b>	<b>14. 5.40%</b>
<b>7. 5.85%</b>	<b>15. 5.40%</b>
<b>8. 5.70%</b>	<b>16. 5.40%</b>

## Bilaga 3

### Sammanvägd tabellplats, fem år



<b>Klubb</b>	<b>2016</b>	<b>2017</b>	<b>2018</b>	<b>2019</b>	<b>2020</b>	<b>Summa</b>	<b>5 år</b>
Malmö FF	1	1	3	2	1	8	1
AIK	2	2	1	4	9	18	2
IFK Norrköping	3	6	2	5	6	22	3
Djurgårdens IF	7	3	7	1	4	22	3
BK Häcken	10	4	5	6	3	28	5
IF Elfsborg	5	8	12	8	2	35	6
Hammarby IF	11	9	4	3	8	35	6
IFK Göteborg	4	10	11	7	12	44	8
Östersunds FK	8	5	6	12	13	44	8
Örebro SK	9	11	9	9	7	45	10
Kalmar FF	6	12	10	14	14	56	11
IK Sirius	17	7	13	11	10	58	12
Helsingborgs IF	14	17	17	10	15	73	13
Mjällby AIF	17	17	17	17	5	73	13
Falkenbergs FF	16	17	17	13	16	79	15
Varbergs BoIS	17	17	17	17	11	79	15

År som klubb ej deltog i allsvenskan ger en tabellplats "utanför" tabellen, exempelvis plats 17 om 16 lag i allsvenskan

Om två eller flera klubbar har samma "totalpoäng" för de senaste fem åren, så slår man ihop platsintäkten och ger hälften till vardera klubb.